

Modulo Bit

Alle fiere del BIT

Da un lato lo SMAU, dall'altro il SAIE. Due realtà molto diverse, che a distanza di pochi giorni e poco più di duecento chilometri hanno mostrato alcune caratteristiche comuni. Ecco una sintesi dei due appuntamenti d'autunno che scandiscono le tappe dell'informatica per l'edilizia.

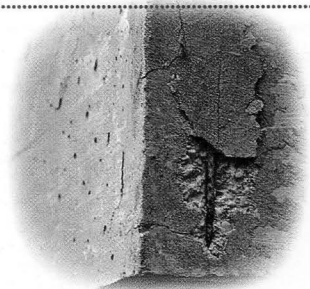
Claudio Benghi - Paolo Perotta 1064

Recupero

Una disciplina globale

Parlare oggi di recupero significa riferirsi a complesse realtà quali la città, il territorio, la qualità progettuale, il contesto legislativo. Avviciniamo questo mondo con la semplificazione di un glossario.

Alessandra Cattanei 1072



Recupero

Global Service, tra gestione e recupero

Mantenimento della funzionalità d'uso dell'immobile, della sua redditività, delle sue prestazioni: la moderna qualità edilizia passa attraverso strumenti innovativi, che integrano i concetti di manutenzione e gestione dell'edificio.

Alberto Manara 1078

Recupero

La sicurezza equivalente

Nel progettare la sicurezza dell'edificio esistente bisogna utilizzare al massimo i gradi di libertà concessi dallo strumento normativo, ragionando soprattutto in termini di "sicurezza equivalente".

Giulio De Palma 1082

Tecniche

Metodi e progetti

Come orientarsi sulle variegate proposte di sistemi per il controllo dell'umidità. Con il riferimento ai fenomeni chimico-fisici interessati, alle patologie, e una "tribuna" per i vari produttori.

Massimiliano Nastri 1086

Recupero

Rifare le facciate con il klinker

Metodologie e tecniche di posa di un rivestimento "classico", in un esempio di recupero.

Fabio Carria 1096

Realizzato

Un contenitore espositivo

Nella nuova destinazione a Museo del Cinema, un restauro decisamente complesso per i nuovi parametri di sicurezza, di impiantistica e di illuminotecnica. In un contesto di statica "al limite" e già ripresa negli anni '30.

Gianfranco Gritella 1100

Realizzato

Silenziose trasparenze

Una sala cinematografica "storica" della capitale convertita, dopo molte vicissitudini, in uno spazio - spettacolo moderno e ad alta tecnologia. Con un tocco di originalità, conferito dall'uso di vetro e metallo.

Paolo Donelli 1108

Realizzato

Da corte a pubblica piazza

Un edificio del '700, un palazzo per uffici recente, un deposito di carrozze abbandonato, intorno ad uno spazio, la "corte", che li unisce e diviene una sorta di quarto "fabbricato" che mette in relazione i "nuovi" edifici e riguadagna il valore di luogo storico.

Paolo Righetti 1116

Realizzato

Un cantiere "compresso"

In un quartiere tradizionale, un edificio da "archeologia industriale" si trasforma: spazi angusti hanno richiesto una particolare organizzazione del cantiere. Per un progetto contemporaneo, che passa anche per il Feng-Shui.

Paolo Righetti 1122

Prodotto

Bello, leggero e solido

Un sistema di ponteggio di facile e veloce applicazione, capace di adattarsi ad ogni tipo di esigenza. Per un cantiere sicuro ed esteticamente gradevole.

Alessandra Scalici 1128

Idee & Mercato

Speciale recupero

Tendenze, tecnologie, progetti, fatti e opinioni su questo importante settore produttivo.

Paolo Asti 1130



UBRICHE

Attualità	1046
Miscellanea Bit	1060
Prodotto	1142
Dall'Industria	1148
Dall'Industria	1150